

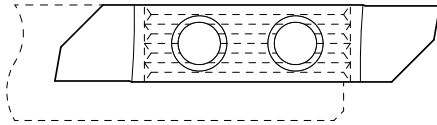
Foncer-tourner

Einstecken und drehen

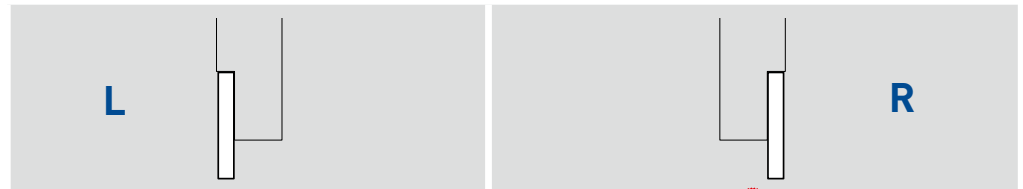
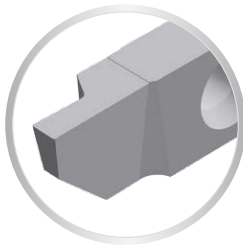
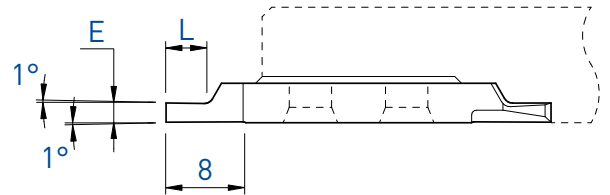
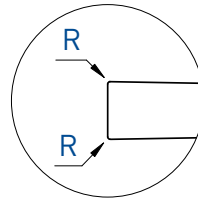
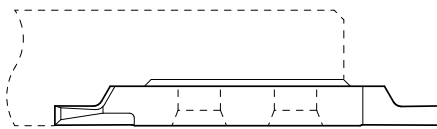
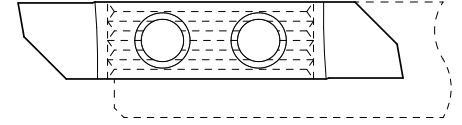
Grooving and turning

754 / 764

L



R



E	L	R	Art. N°	L			R			Art. N°	R						
				TiAlN	TiN	N (µk20)	HTA	HTiN	HN (µk10)		TiAlN	TiAlX	TiN	N (µk20)	HTA	HTiN	HN (µk10)
0.5	1.5	0	754-0.5	■	■	■				764-0.5	■	■	■	■	■	■	■
0.75	2	0	754-0.75	■	■	■				764-0.75	■	■	■	■			
0.8	2	0	-							764-0.8	■	■	■	■	■	□	■
0.95	3	0	754-0.95	■	■	■	■	□	■	764-0.95	■	■	■	■			
1.0	2.5	0	754-1.0	■	■	■	■	□	■	764-1.0	■	■	■	■	■	■	■
1.0	2.5	0.08	754-1.0-R08	■	■	■				764-1.0-R08	■	■	■	■	■	□	■
1.2	3	0	754-1.2	■	■	■				764-1.2	■	■	■	■	■	□	■
1.5	3	0	754-1.5	■	■	■	■	□	■	764-1.5	■	■	■	■	■	■	■
1.5	3	0.08	754-1.5-R08	■	■	■	■	□	■	764-1.5-R08	■	■	■	■	■	□	■
1.5	3	0.15	-							764-1.5-R15	■	■	□	■	■		■
1.5	3	0.2	-							764-1.5-R20	■	■	■	■	■	□	■
1.8	4	0	754-1.8	■	■	■				764-1.8	■	■	■	■			
2.0	4	0	754-2.0	■	■	■	■	□	■	764-2.0	■	■	■	■	■	■	■
2.0	4	0.08	754-2.0-R08	■	■	■	■	□	■	764-2.0-R08	■	■	■	■	■	□	■
2.0	4	0.15	-							764-2.0-R15	■	■	□	■	■		■
2.0	4	0.2	754-2.0-R20	■	■	■				764-2.0-R20	■	■	■	■	■	□	■
2.5	6	0	754-2.5	■	■	■				764-2.5	■	■	■	■	■	□	■
2.5	6	0.15	-							764-2.5-R15	■	■	□	■	■		■
2.5	6	0.2	-							764-2.5-R20	■	■	■	■	■	□	■
3.0	6	0	754-3.0	■	■	■	■	□	■	764-3.0	■	■	■	■	■	□	■
3.0	6	0.08	754-3.0-R08	■	■	■				764-3.0-R08	■	■	■	■	■	□	■
3.0	6	0.15	-							764-3.0-R15	■	■	□	■	■		■
3.0	6	0.2	754-3.0-R20	■	■	■	■	□	■	764-3.0-R20	■	■	■	■			
4	8	0	754-4.0	■	■	■	■	■	■	764-4.0	■	■	■	■	■	□	■

7XX-XX-B



Sur demande pour serrage type B, voir page 3
Wahlweise mit B-Spannsystem, siehe Seite 3
On request for B clamping system, see page 3

■ = disponible / verfügbar / available
□ = selon disponibilité du stock / jenach Lagerverfügbarkeit / depending on stock availability

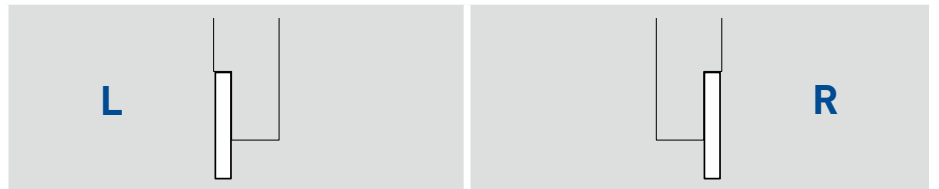
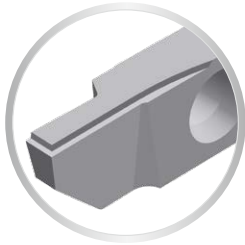
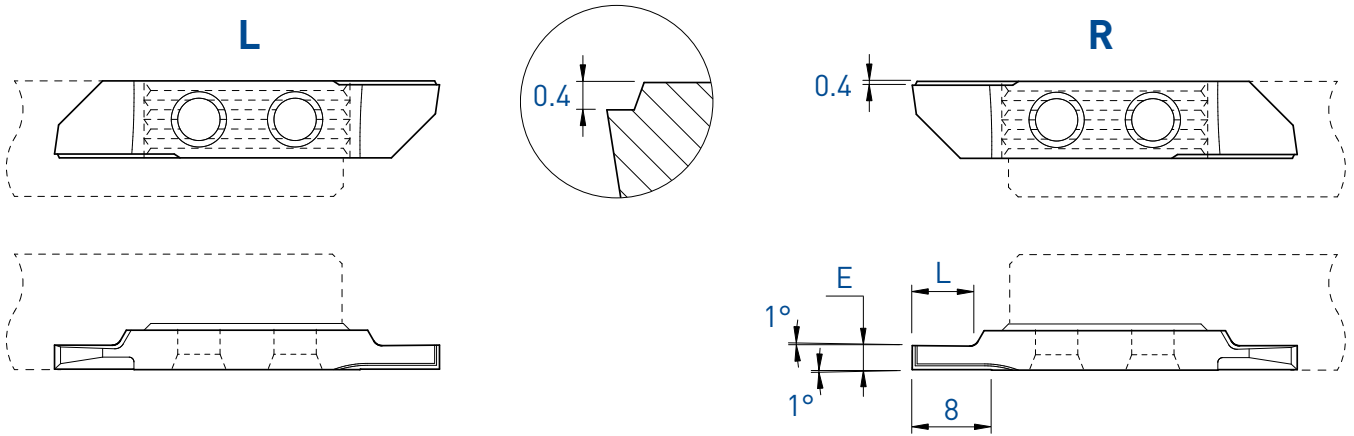
TOP-Line

Foncer-tourner

Einstecken und drehen

Grooving and turning

754VS / 764VS



E	L	Art. N°	L			R			Art. N°	R					
			TiAlN	TiN	N (µk20)	HTA	HTiN	HN (µk10)		TiAlN	TiN	N (µk20)	HTA	HTiN	HN (µk10)
1.0	2	754VS-1.0	■	■	■				764VS-1.0	■	■	■			
1.2	2.5	754VS-1.2	■	■	■	■	□	■	764VS-1.2	■	■	■			
1.5	3	754VS-1.5	■	■	■				764VS-1.5	■	■	■			
2.0	4	754VS-2.0	■	■	■				764VS-2.0	■	■	■			
2.5	6	754VS-2.5	■	■	■				764VS-2.5	■	■	■	■	□	■
3.0	6	754VS-3.0	■	■	■				764VS-3.0	■	■	■			

7XX-XX-B



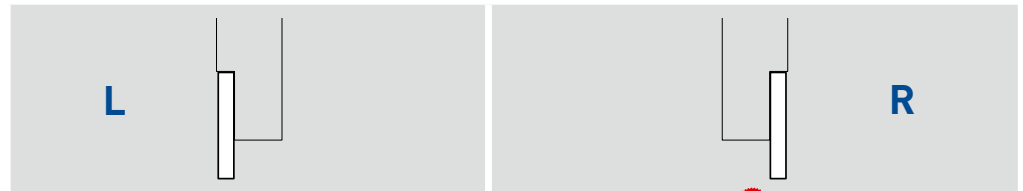
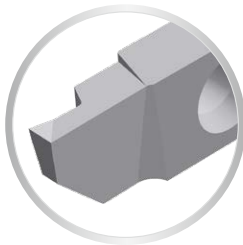
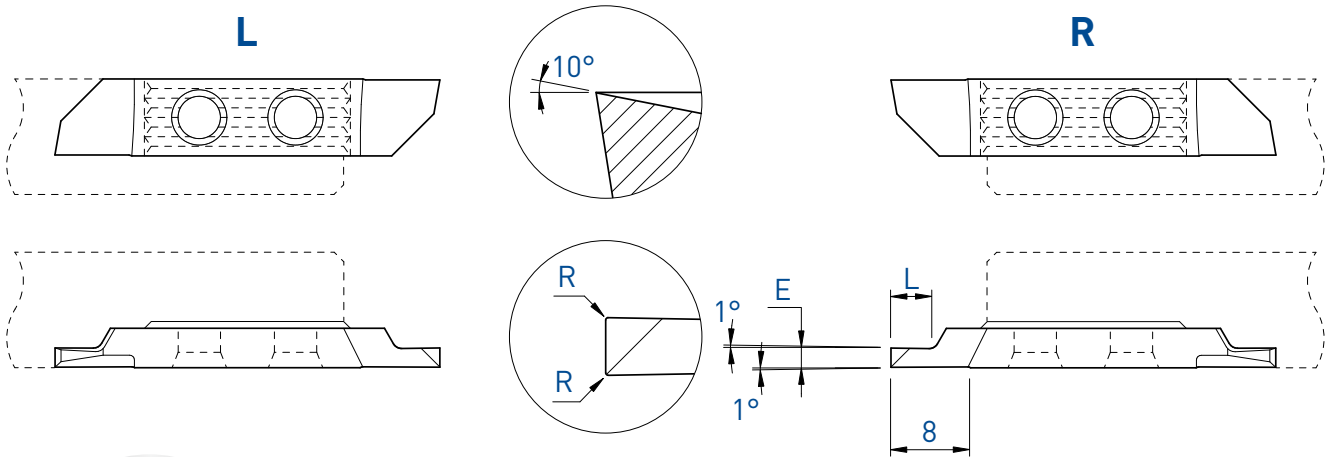
Sur demande pour serrage type B, voir page 3
Wahlweise mit B-Spannsystem, siehe Seite 3
On request for B clamping system, see page 3

Foncer-tourner

Einstecken und drehen

Grooving and turning

754X / 764X



E	L	R	Art. N°	L			R			Art. N°	R					
				TiAlN	TiN	N (µk20)	HTA	HTiN	HN (µk10)		TiAlN	TiAlX	TiN	N (µk20)	HTA	HTiN
1.0	2.5	0	754X-1.0	■	■	■	■	■	■	764X-1.0	■	■	■	■	■	■
1.0	2.5	0.08	754X-1.0-R08	■	■	■	■	□	■	764X-1.0-R08	■	■	■	■	□	■
1.0	2.5	0.2	-							764X-1.0-R20	■	■	■	■		
1.2	3	0	754X-1.2	■	■	■				764X-1.2	■	■	■	■	□	■
1.2	3	0.08	-							764X-1.2-R08	■	■	■	■		
1.5	3	0	754X-1.5	■	■	■	■	□	■	764X-1.5	■	■	■	■	■	■
1.5	3	0.08	754X-1.5-R08	■	■	■	■	□	■	764X-1.5-R08	■	■	■	■	□	■
1.5	3	0.15	-							764X-1.5-R15	■	■	□	■		■
1.5	3	0.2	754X-1.5-R20	■	■	■				764X-1.5-R20	■	■	■	■	■	■
1.8	4	0	754X-1.8	■	■	■				764X-1.8	■	■	■	■	□	■
1.8	4	0.2	-							764X-1.8-R20	■	■	■	■		
2.0	4	0	754X-2.0	■	■	■	■	□	■	764X-2.0	■	■	■	■	■	■
2.0	4	0.08	754X-2.0-R08	■	■	■	■	□	■	764X-2.0-R08	■	■	■	■	□	■
2.0	4	0.15	-							764X-2.0-R15	■	■	□	■		■
2.0	4	0.2	754X-2.0-R20	■	■	■	■	□	■	764X-2.0-R20	■	■	■	■	□	■
2.0	4	0.35	-							764X-2.0-R35	■	■	□	■		■
2.5	6	0	754X-2.5	■	■	■	■	■	■	764X-2.5	■	■	■	■	■	■
2.5	6	0.15	-							764X-2.5-R15	■	■	□	■		■
2.5	6	0.2	754X-2.5-R20	■	■	■	■	□	■	764X-2.5-R20	■	■	■	■	□	■
2.5	6	0.35	-							764X-2.5-R35	■	■	□	■		■
3.0	6	0	754X-3.0	■	■	■				764X-3.0	■	■	■	■	□	■
3.0	6	0.08	754X-3.0-R08	■	■	■				764X-3.0-R08	■	■	■	■	□	■
3.0	6	0.15	-							764X-3.0-R15	■	■	□	■		■
3.0	6	0.2	754X-3.0-R20	■	■	■				764X-3.0-R20	■	■	■	■	□	■
3.0	6	0.35	-							764X-3.0-R35	■	■	□	■		■
4.0	8	0	754X-4.0	■	■	■				764X-4.0	■	■	■	■	□	■
4.0	8	0.2	754X-4.0-R20	■	■	■				764X-4.0-R20	■	■	■	■	□	■
4.0	8	0.35	-							764X-4.0-R35	■	■	□	■		■

7XX-XX-B



Sur demande pour serrage type B, voir page 3
Wahlweise mit B-Spannsystem, siehe Seite 3
On request for B clamping system, see page 3

■ = disponible / verfügbar / available
□ = selon disponibilité du stock / jenach Lagerverfügbarkeit / depending on stock availability

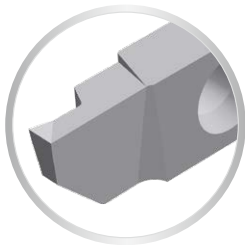
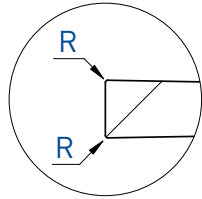
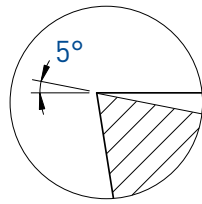
Foncer-tourner

Einstecken und drehen

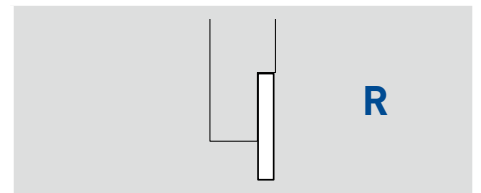
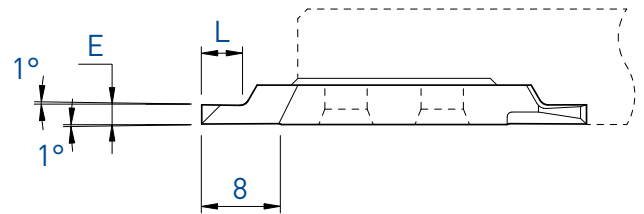
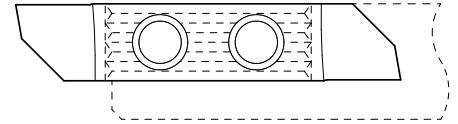
Grooving and turning

764X5-EP

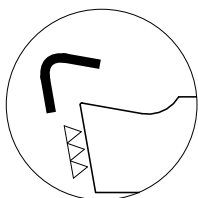
NEW



R



E	L	R	Art. N°	TiALN	TiALX	TiN	N (µk20)
1.5	3	0.08	764X5-1.5-R08-EP	■	■	■	■
2.0	4	0.08	764X5-2.0-R08-EP	■	■	■	■
2.5	6	0.08	764X5-2.5-R08-EP	■	■	■	■
2.5	6	0.15	764X5-2.5-R15-EP	■	■	■	■
3.0	6	0.08	764X5-3.0-R08-EP	■	■	■	■
3.0	6	0.15	764X5-3.0-R15-EP	■	■	■	■
4.0	8	0.15	764X5-4.0-R15-EP	■	■	■	■
4.0	8	0.35	764X5-4.0-R35-EP	■	■	■	■



Arête de coupe honée
Gehonte Schneidkante
Honed edge



Sur demande pour serrage type B, voir page 3
Wahlweise mit B-Spannsystem, siehe Seite 3
On request for B clamping system, see page 3

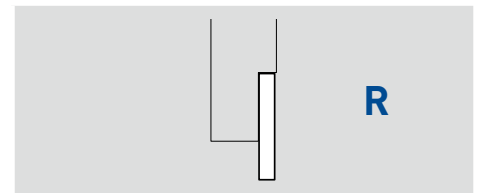
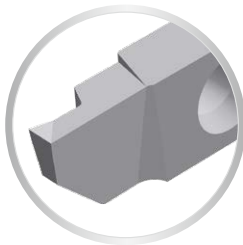
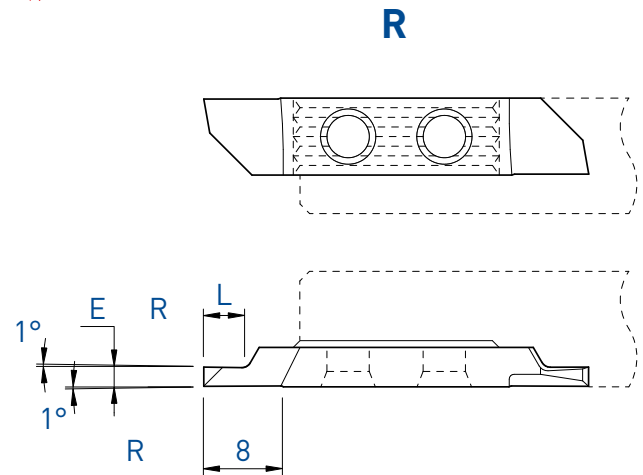
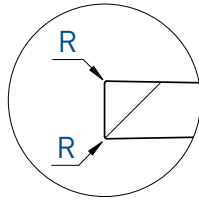
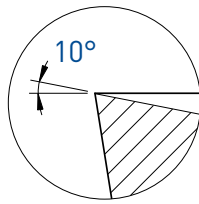
Foncer-tourner

Einstecken und drehen

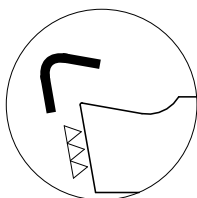
Grooving and turning

764X10-EP

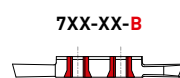
NEW



E	L	R	Art. N°	TiALN	TiALX	TiN	N (µk20)
1.5	3	0.08	764X10-1.5-R08-EP	■	■	■	■
2.0	4	0.08	764X10-2.0-R08-EP	■	■	■	■
2.5	6	0.08	764X10-2.5-R08-EP	■	■	■	■
2.5	6	0.15	764X10-2.5-R15-EP	■	■	■	■
3.0	6	0.08	764X10-3.0-R08-EP	■	■	■	■
3.0	6	0.15	764X10-3.0-R15-EP	■	■	■	■
4.0	8	0.15	764X10-4.0-R15-EP	■	■	■	■
4.0	8	0.35	764X10-4.0-R35-EP	■	■	■	■



Arête de coupe honée
Gehonte Schneidkante
Honed edge



Sur demande pour serrage type B, voir page 3
Wahlweise mit B-Spannsystem, siehe Seite 3
On request for B clamping system, see page 3

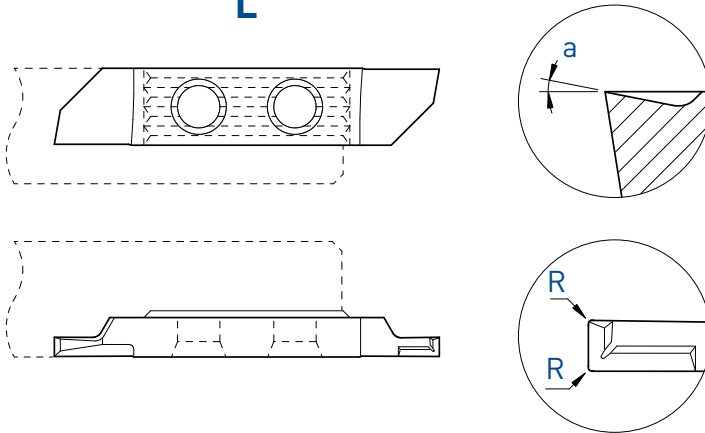
Foncer-tourner

Einstecken und drehen

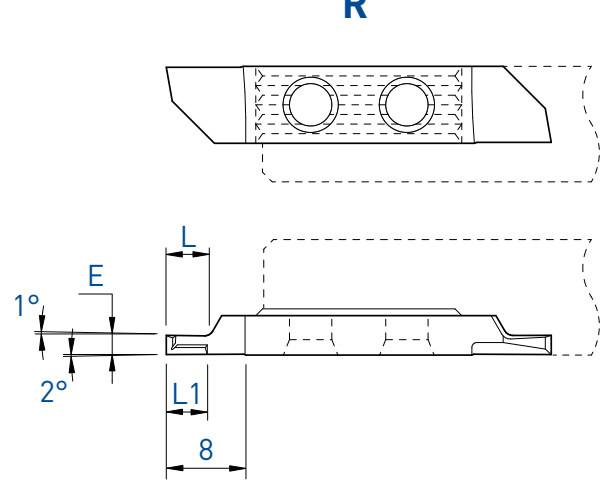
Grooving and turning

754ZX / 764ZX

L



R

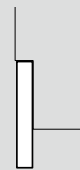


Pour un meilleur contrôle des copeaux

Für eine bessere Spankontrolle

For a better chip-control

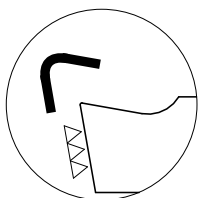
L



R



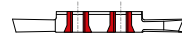
a	E	L	L1	R	Art. N°					Art. N°								
						TiALN	TiN	N (µk20)	HTA		HAS	HTiN	HN (µk10)	TiALN	TiALX	TiN	N (µk20)	HTA
10°	1.5	4	4	0.03	754ZX10-1.5-R03	■	□				764ZX10-1.5-R03	■	■	■				
	1.5	4	4	0.08	754ZX10-1.5-R08	■	□				764ZX10-1.5-R08	■	■	■				
	2.0	4	4	0.08	754ZX10-2.0-R08	■	□				764ZX10-2.0-R08	■	■	■				
	2.0	4	4	0.2	-						764ZX10-2.0-R20	■	■	□				
	2.5	5	5	0.08	754ZX10-2.5-R08	■	■				764ZX10-2.5-R08	■	■	■				
	2.5	5	5	0.2	-						764ZX10-2.5-R20	■	■	■				
	3.0	6	6	0.08	754ZX10-3.0-R08	■	□				764ZX10-3.0-R08	■	■	■				
	3.0	6	6	0.2	-						764ZX10-3.0-R20	■	■	■				
25°	4.0	6	6	0.2	-						764ZX10-4.0-R20	■	■	□				
	2.0	4	4	0.08	-						764ZX25-2.0-R08				■	■	□	
	2.0	4	4	0.2	-						764ZX25-2.0-R20				■	■	□	
	2.5	5	5	0.08	-						764ZX25-2.5-R08				■	■	□	
2.5	5	5	0.2	-						764ZX25-2.5-R20				■	■	□		



Arête de coupe honée
Gehonte Schneidkante
Honed edge

f min: 0.02 mm/U

7XX-XX-B



Sur demande pour serrage type B, voir page 3
Wahlweise mit B-Spannsystem, siehe Seite 3
On request for B clamping system, see page 3

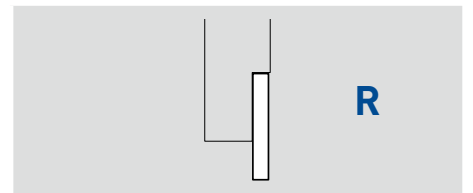
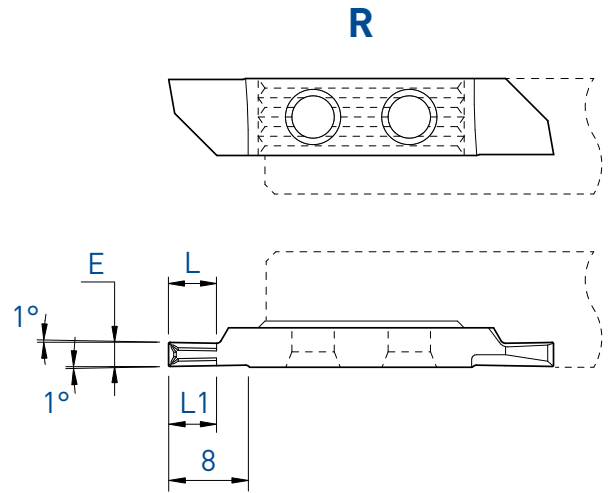
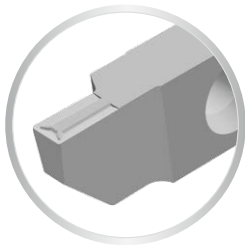
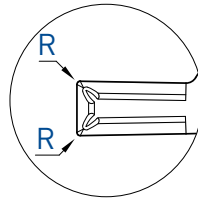
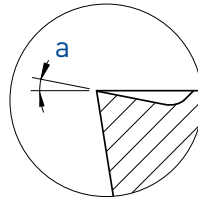
Foncer-tourner

Einstecken und drehen

Grooving and turning

764ZXB

NEW



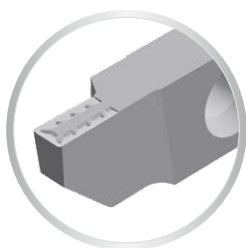
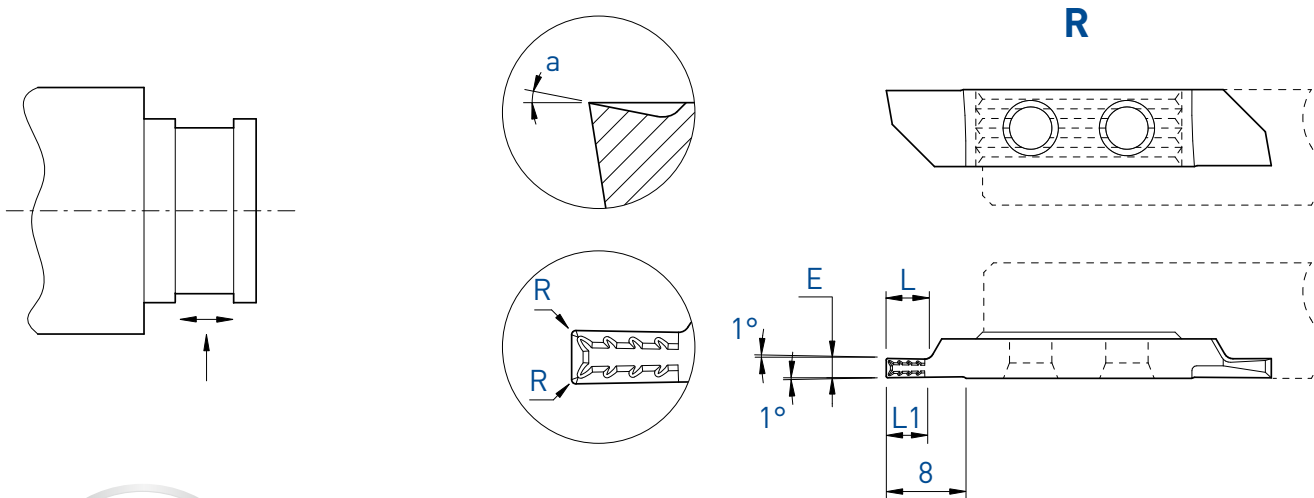
E	L	L1	R	a	Art. N°	TiALN	TiALX	TiN	N (µk20)
1.5	4	4	0.08	10°	764ZXB10-1.5-R08	■	■	□	
2.0	4	4	0.08	10°	764ZXB10-2.0-R08	■	■	□	
2.0	4	4	0.15	10°	764ZXB10-2.0-R15	■	■	□	
2.0	4	4	0.35	10°	764ZXB10-2.0-R35	■	■	□	
2.5	5	5	0.08	10°	764ZXB10-2.5-R08	■	■	□	
2.5	5	5	0.15	10°	764ZXB10-2.5-R15	■	■	□	
2.5	5	5	0.35	10°	764ZXB10-2.5-R35	■	■	□	
3.0	6	6	0.08	10°	764ZXB10-3.0-R08	■	■	□	
3.0	6	6	0.15	10°	764ZXB10-3.0-R15	■	■	□	
3.0	6	6	0.35	10°	764ZXB10-3.0-R35	■	■	□	

Foncer-tourner

Einstecken und drehen

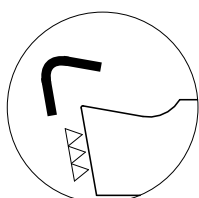
Grooving and turning

754ZXT / 764ZXT



Pour un meilleur contrôle des copeaux
Für eine bessere Spankontrolle
For a better chip-control

					L						R			
E	L	L1	R	a	Art. N°	TiALN	TiN	N (µk20)	Art. N°	TiALN	TiALX	TiN	N (µk20)	HTA
1.5	4	4	0.03	10°	-				764ZXT10-1.5-R03	■	■	□		
1.5	4	4	0.08	10°	754ZXT10-1.5-R08	■	□		764ZXT10-1.5-R08	■	■	□		
1.5	4	4	0.2	10	754ZXT10-1.5-R20	■			-					
2.0	4	4	0.08	10°	754ZXT10-2.0-R08	■	□		764ZXT10-2.0-R08	■	■	□		
2.0	4	4	0.2	10°	754ZXT10-2.0-R20	■			764ZXT10-2.0-R20	■	■	□		
2.0	4	4	0.4	10	-				764ZXT10-2.0-R40	■	■			
2.5	5	5	0.08	10°	754ZXT10-2.5-R08	■	□		764ZXT10-2.5-R08	■	■	□		
2.5	5	5	0.2	10°	754ZXT10-2.5-R20	■			764ZXT10-2.5-R20	■	■	□		
2.5	5	5	0.4	10°	-				764ZXT10-2.5-R40	■	■			
3.0	6	6	0.08	10°	754ZXT10-3.0-R08	■	□		764ZXT10-3.0-R08	■	■	□		
3.0	6	6	0.2	10°	-				764ZXT10-3.0-R20	■	■	□		■
3.0	6	6	0.4	10°	-				764ZXT10-3.0-R40	■	■	□		
4.0	8	8	0.2	10°	-				764ZXT10-4.0-R20	■	■	□		
4.0	8	8	0.4	10°	-				764ZXT10-4.0-R40	■	■	□		
4.0	8	8	0.8	10°	-				764ZXT10-4.0-R80	■	■			



Arête de coupe honée
Gehonte Schneidkante
Honed edge

f min: 0.02 mm/U

7XX-XX-B



Sur demande pour serrage type B, voir page 3
Wahlweise mit B-Spannsystem, siehe Seite 3
On request for B clamping system, see page 3