

TOP-Line

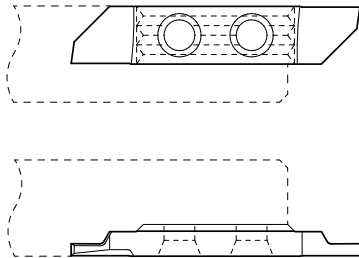
Foncer-tourner

Einstecken und drehen

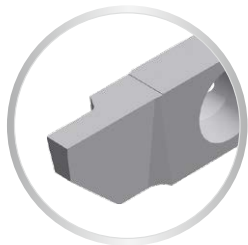
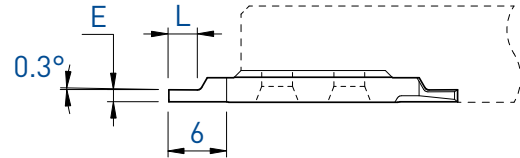
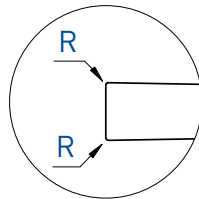
Grooving and turning

734 / 744

L

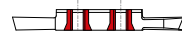


R



			L					R										
E	L	R	Art. N°	TiAlN	TiN	N (µk20)	HTA	HTiN	HN (µk10)	Art. N°	TiAlN	TiAlX	TiN	N (µk20)	HTA	HTAX	HTiN	HN (µk10)
0.5	1.5	0	734-0.5	■	■	■	■	□	■	744-0.5	■	■	■	■	■	■	■	■
0.6	1.8	0	734-0.6	■	■	■	■	□	■	744-0.6	■	■	■	■	■	■	□	■
0.75	2	0	734-0.75	■	■	■				744-0.75	■	■	■	■	■	■	■	■
0.8	2	0	734-0.8	■	■	■	■	□	■	744-0.8	■	■	■	■	■	■	□	■
0.8	2	0.08	-							744-0.8-R08	■	■	■	■	■	■	□	■
0.9	2.5	0	-							744-0.9	■	■	■	■	■	■	□	■
0.95	3	0	734-0.95	■	■	■				744-0.95	■	■	■	■	■	■	□	■
1.0	2.5	0	734-1.0	■	■	■	■	■	■	744-1.0	■	■	■	■	■	■	■	■
1.0	2.5	0.08	734-1.0-R08	■	■	■	■	■	■	744-1.0-R08	■	■	■	■	■	■	□	■
1.2	3	0	734-1.2	■	■	■	■	□	■	744-1.2	■	■	■	■	■	■	■	■
1.5	3	0	734-1.5	■	■	■	■	■	■	744-1.5	■	■	■	■	■	■	■	■
1.5	3	0.08	734-1.5-R08	■	■	■	■	□	■	744-1.5-R08	■	■	■	■	■	■	□	■
1.5	3	0.15	-							744-1.5-R15	■	■	□	■	■	■	□	■
1.5	3	0.20	-							744-1.5-R20	■	■	■	■	■	■	□	■
1.8	4	0	734-1.8	■	■	■	■	□	■	744-1.8	■	■	■	■	■	■	□	■
2.0	4	0	734-2.0	■	■	■	■	□	■	744-2.0	■	■	■	■	■	■	□	■
2.0	4	0.08	734-2.0-R08	■	■	■	■	□	■	744-2.0-R08	■	■	■	■	■	■	□	■
2.0	4	0.15	-							744-2.0-R15	■	■	□	■	■	■	□	■
2.0	4	0.20	-							744-2.0-R20	■	■	■	■	■	■	□	■
2.5	6	0	734-2.5	■	■	■				744-2.5	■	■	■	■	■	■	□	■

7XX-XX-B



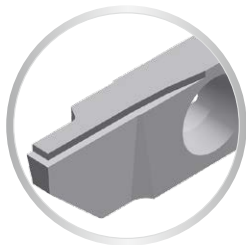
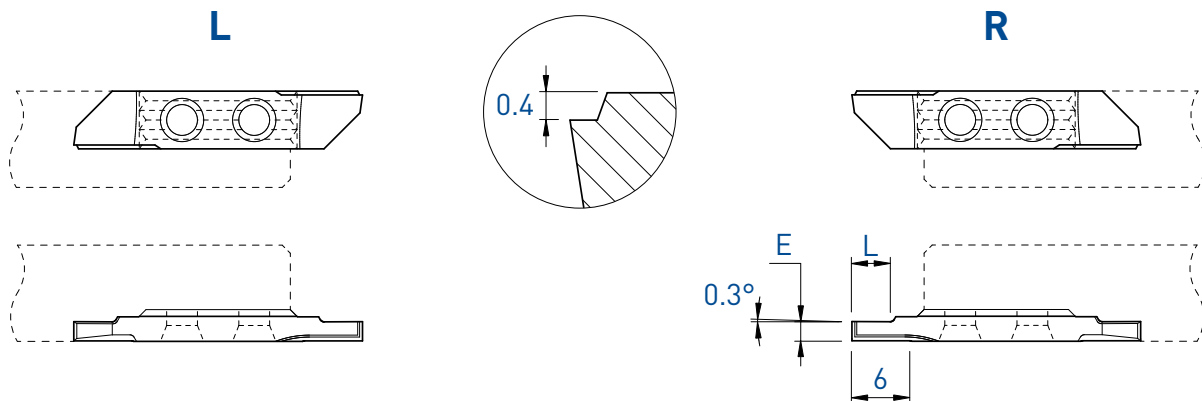
Sur demande pour serrage type B, voir page 3
Wahlweise mit B-Spannsystem, siehe Seite 3
On request for B clamping system, see page 3

Foncer-tourner

Einstecken und drehen

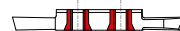
Grooving and turning

734VS / 744VS



		L						R							
E	L	Art. N°	TiALN	TiN	N (µk20)	HTA	HTiN	HN (µk10)	Art. N°	TiALN	TiN	N (µk20)	HTA	HTiN	HN (µk10)
1.0	2	734VS-1.0	■	■	■	■	□	■	744VS-1.0	■	■	■	■	□	■
1.2	2.5	734VS-1.2	■	■	■	■	□	■	744VS-1.2	■	■	■	■	□	■
1.5	3	734VS-1.5	■	■	■	■	□	■	744VS-1.5	■	■	■	■	□	■
1.8	4	734VS-1.8	■	■	■				744VS-1.8	■	■	■			
2.0	4	734VS-2.0	■	■	■				744VS-2.0	■	■	■	■	□	■
2.5	6	734VS-2.5	■	■	■				744VS-2.5	■	■	■			

7XX-XX-B



Sur demande pour serrage type B, voir page 3
Wahlweise mit B-Spannsystem, siehe Seite 3
On request for B clamping system, see page 3

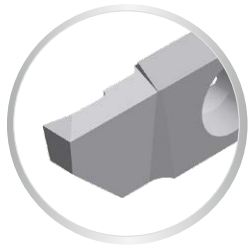
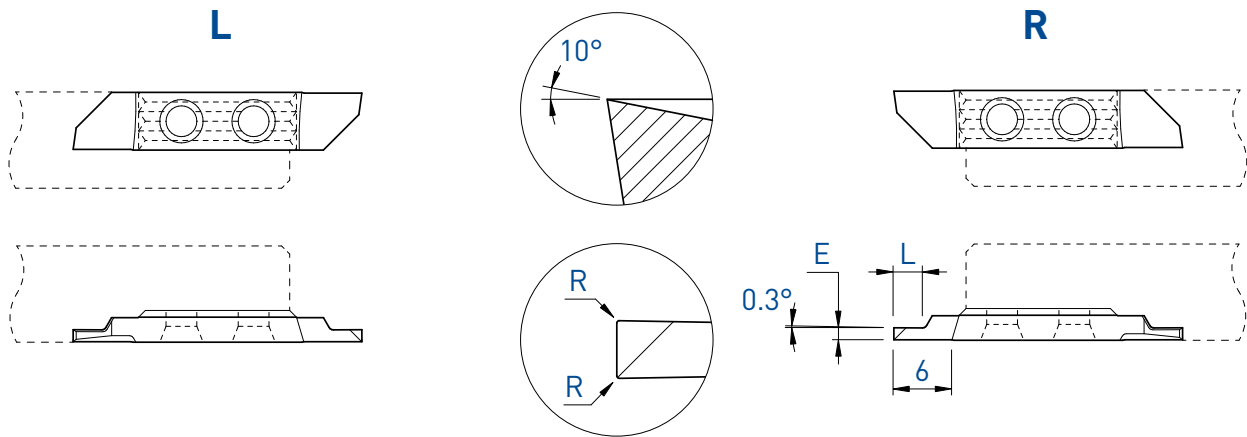
TOP-Line

Foncer-tourner

Einstecken und drehen

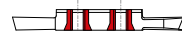
Grooving and turning

734X / 744X



			L					R										
E	L	R	Art. N°	TiALN	TiN	N (µk20)	HTA	HTiN	HN (µk10)	Art. N°	TiALN	TiALX ^{NEW}	TiN	N (µk20)	HTA	HTAX ^{NEW}	HTiN	HN (µk10)
0.8	2	0	734X-0.8	■	■	■	■	□	■	744X-0.8	■	■	■	■	■	■	■	■
1.0	2.5	0	734X-1.0	■	■	■	■	□	■	744X-1.0	■	■	■	■	■	■	■	■
1.0	2.5	0.08	734X-1.0-R08	■	■	■	■	□	■	744X-1.0-R08	■	■	■	■	■	■	□	■
1.2	3	0	734X-1.2	■	■	■	■	□	■	744X-1.2	■	■	■	■	■	■	□	■
1.5	3	0	734X-1.5	■	■	■	■	■	■	744X-1.5	■	■	■	■	■	■	■	■
1.5	3	0.08	734X-1.5-R08	■	■	■	■	□	■	744X-1.5-R08	■	■	■	■	■	■	□	■
1.5	3	0.15	-							744X-1.5-R15	■	■	□	■	■	■	□	■
1.5	3	0.20	-							744X-1.5-R20	■	■	■	■	■	■	□	■
1.8	4	0	734X-1.8	■	■	■				744X-1.8	■	■	■	■	■	■	□	■
2.0	4	0	734X-2.0	■	■	■	■	□	■	744X-2.0	■	■	■	■	■	■	■	■
2.0	4	0.08	734X-2.0-R08	■	■	■	■	□	■	744X-2.0-R08	■	■	■	■	■	■	■	■
2.0	4	0.15	-							744X-2.0-R15	■	■	□	■	■	■	□	■
2.0	4	0.20	734X-2.0-R20	■	■	■	■	□	■	744X-2.0-R20	■	■	■	■	■	■	□	■
2.5	6	0	734X-2.5	■	■	■	■	□	■	744X-2.5	■	■	■	■	■	■	□	■

7XX-XX-B



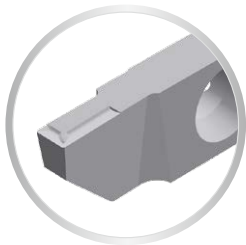
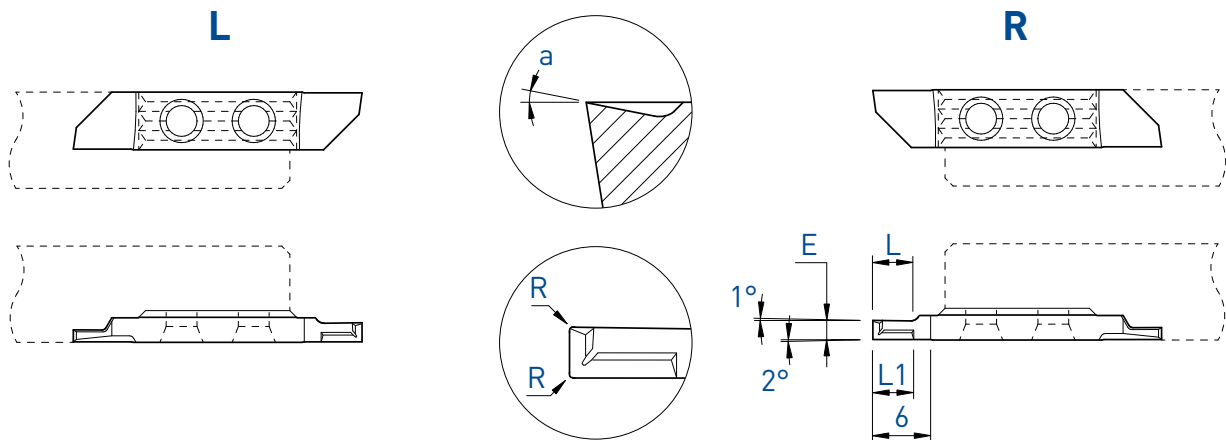
Sur demande pour serrage type B, voir page 3
Wahlweise mit B-Spannsystem, siehe Seite 3
On request for B clamping system, see page 3

Foncer-tourner

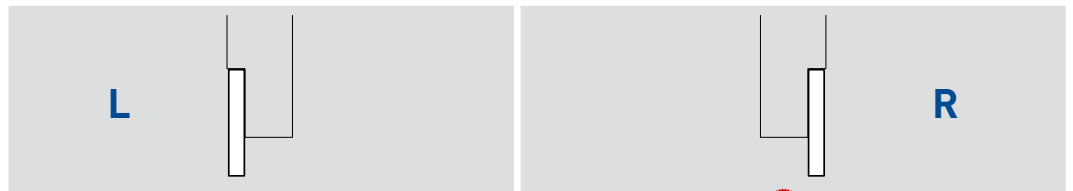
Einstecken und drehen

Grooving and turning

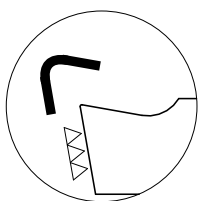
734ZX / 744ZX



Pour un meilleur contrôle des copeaux
Für eine bessere Spankontrolle
For a better chip-control



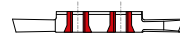
a	E	L	L1	R	Art. N°					Art. N°								
						TiALN	TiN	N (µk20)	HTA		HAS	HTiN	HN (µk10)	TiALN	TiALX	TiN	N (µk20)	HTA
10°	1.0	2.5	3	0.01	734ZX10-1.0	■	■				744ZX10-1.0	■	■	■	■	■	□	
	1.5	4	4	0.01	734ZX10-1.5	■	■				744ZX10-1.5	■	■	□	■	■	■	
	1.5	4	4	0.08	734ZX10-1.5-R08	■	■				744ZX10-1.5-R08	■	■	■	■	■	■	
	2.0	4	4	0.01	734ZX10-2.0	■	■				744ZX10-2.0	■	■	□	■	■	□	
	2.0	4	4	0.08	734ZX10-2.0-R08	■	■				744ZX10-2.0-R08	■	■	□	■	■	□	
	2.5	6	4	0.01	734ZX10-2.5	■	■				744ZX10-2.5	■	■	□	■	■	□	
	2.5	6	4	0.08	-						744ZX10-2.5-R08	■	■	□	■	■	□	
17°	1.0	2.5	3	0.01	-						744ZX17-1.0				■	■		



Arête de coupe honée
Gehonte Schneidkante
Honed edge

f min: 0.02 mm/U

7XX-XX-B



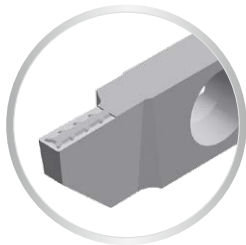
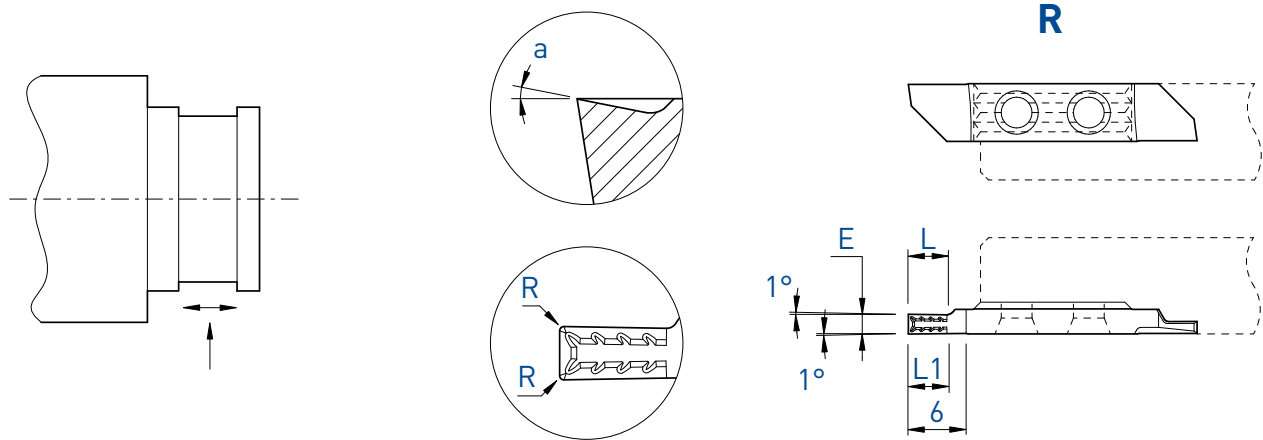
Sur demande pour serrage type B, voir page 3
Wahlweise mit B-Spannsystem, siehe Seite 3
On request for B clamping system, see page 3

Foncer-tourner

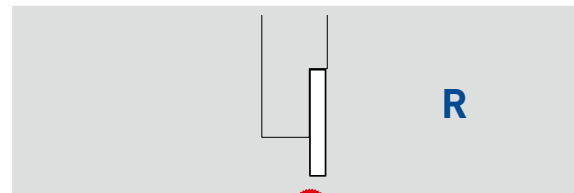
Einstecken und drehen

Grooving and turning

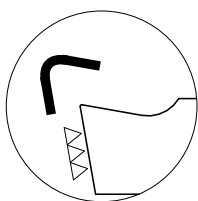
744ZXT



Pour un meilleur contrôle des copeaux
Für eine bessere Spankontrolle
For a better chip-control



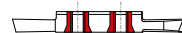
E	L	L1	a	R	Art. N°	TiALN	TiALX	TiN	N (µk20)	HTA	HTiN	HN (µk10)
1.0	6	2.5	10°	0.01	744ZXT10-1.0	■	■	■		■	□	
1.5	6	4	10°	0.01	744ZXT10-1.5	■	■	□		■	□	
1.5	6	4	10°	0.08	744ZXT10-1.5-R08	■	■	■		■	□	
2.0	6	4	10°	0.01	744ZXT10-2.0	■	■	□		■	□	
2.0	6	4	10°	0.08	744ZXT10-2.0-R08	■	■	□		■	□	
2.5	6	5	10°	0.01	744ZXT10-2.5	■	■	□		■	□	
2.5	6	5	10°	0.08	744ZXT10-2.5-R08	■	■	□		■	□	



Arête de coupe honée
Gehonte Schneidkante
Honed edge

f min: 0.02 mm/U

7XX-XX-B



Sur demande pour serrage type B, voir page 3
Wahlweise mit B-Spannsystem, siehe Seite 3
On request for B clamping system, see page 3